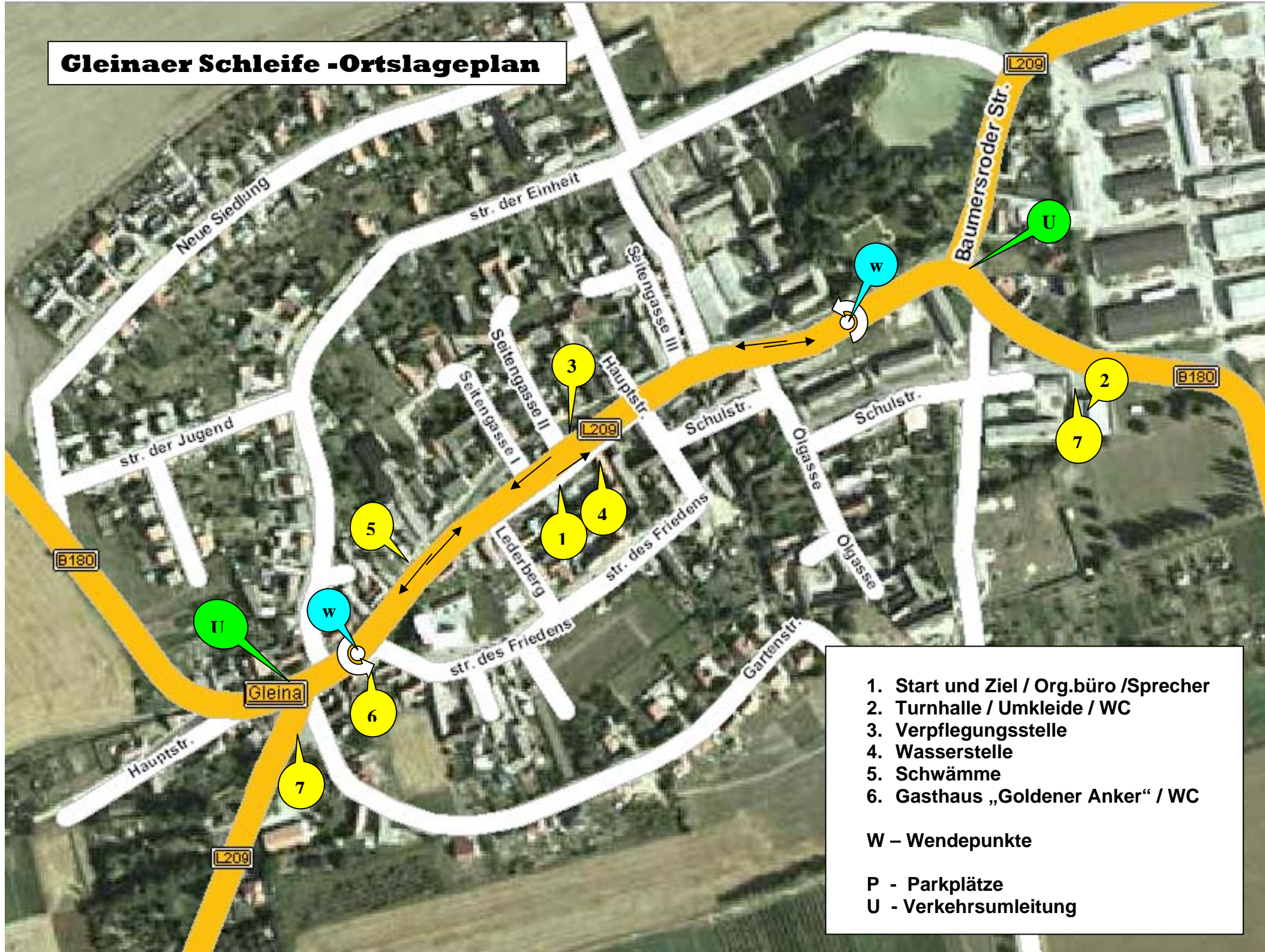


Gleinaer Schleife -Ortslageplan



1. Start und Ziel / Org.büro /Sprecher
2. Turnhalle / Umkleide / WC
3. Verpflegungsstelle
4. Wasserstelle
5. Schwämme
6. Gasthaus „Goldener Anker“ / WC

W – Wendepunkte

P - Parkplätze

U - Verkehrsumleitung